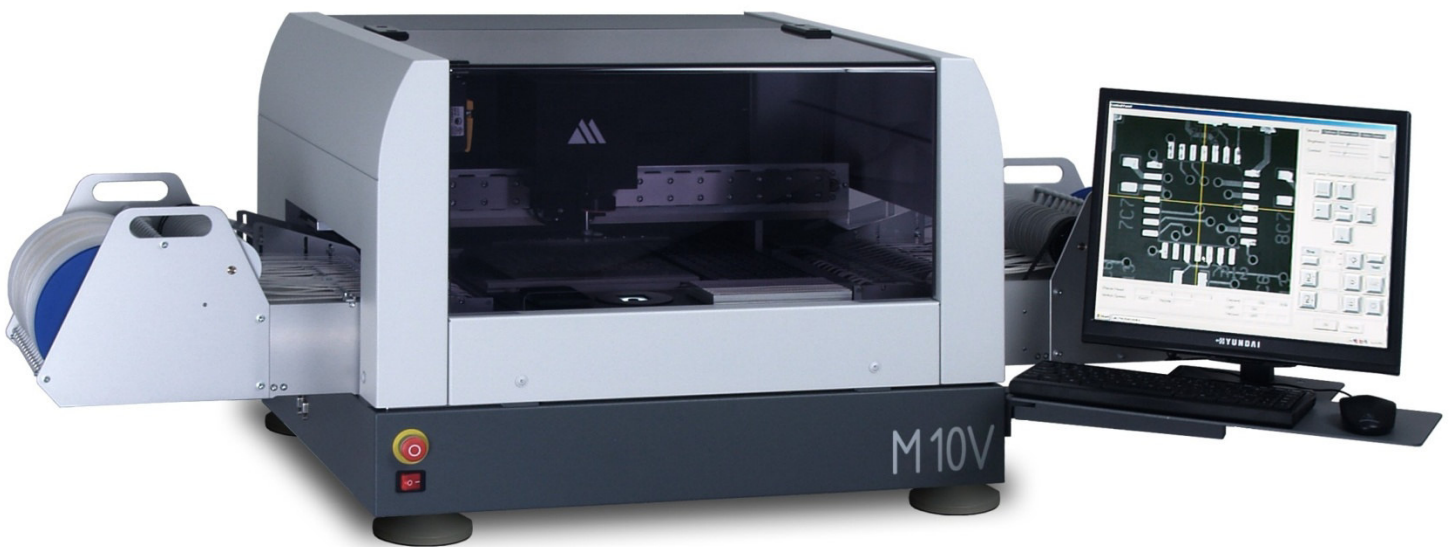


AUTOMATIC PICK & PLACE MACHINE

M 10V



SMD-Bestückungsautomat M10V für Prototypen und Kleinserien

- besonders kleine Stellfläche
- Betrieb ohne Feeder möglich
- TEACH-IN Programmierung oder CAD-Übernahme
- Ideal auch für Ausbildungsstätten und Fachschulen



M10V

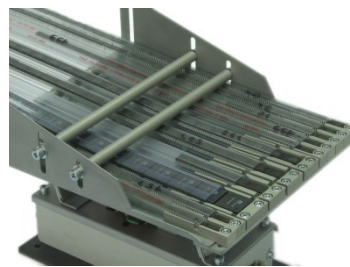
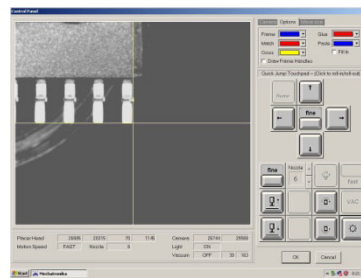
SMD-Bestückungsautomat für Prototypen und Kleinserien

Beschreibung:

Der Bestückungsautomat M10V ist eine universelle Anlage zum Platzieren von SMD-Komponenten auch auf sehr kleinen Leiterplatten. Die leistungsfähige Bildverarbeitung erlaubt auch die Zuführung der Bauteile als Schüttgut. Das Gerät wird mittels PC gesteuert. Die bedienerfreundliche Software ist innerhalb weniger Stunden zu beherrschen. Durch die einfache und sichere Handhabung eignet sich der M10V speziell für Prototypen und Kleinserien sowie zum Einsatz in Ausbildungsstätten und Fachschulen.

Besonderheiten:

- Vision-System zur Zentrierung der Bauteile, zur Korrektur der Leiterplattenlage, zur Umgehung defekter Leiterplatten im Nutzen sowie zur Bauteilerkennung im Schüttgut.
- Bauteilbibliothek
- Programmierung über TEACH-IN oder CAD-Daten-Übernahme.
- Automatischer Werkzeugwechsel
- Bauteilzuführung als Schüttgut, in Stangen, Trays, Gurten oder Gurtabschnitten
- Dosierkopf für Lotpaste / SMD-Kleber erhältlich
- Standfuß als Option erhältlich
- Sehr gutes Preis/Leistungsverhältnis



Technische Daten:

Arbeitsbereich:	300 x 400 mm
Bauteilspektrum:	von 0201 bis ca. 35 x 35 mm (je nach Gewicht) Rastermaß (pitch) bis 0,5 mm
Bauteilzuführung:	bis max. 32 Gurte (8, 12, 16, 24, 32 und 44 mm) bis max. 20 Stangen (SO8 - PLCC84) Matrixverpackung (Trays) Gurtabschnitte Schüttgut
Geschwindigkeit:	1.200 - 1.600 Teile/Std.
X/Y-Auflösung:	5 µm (Linear-Encoder)
Winkelauflösung:	0,05°
Platziergenauigkeit:	besser als 0,08 mm
Werkzeuge:	max. 8 mit automatischem Wechsler und Überwachung
Steuerung:	PC, 17"-TFT, Keyboard, Maus
Stromversorgung:	230V/ 50 Hz; 400W
Druckluftversorgung:	0,6 MPa; 20l/Min
Abmessungen (B x T x H):	750 x 830 x 550 mm
Gewicht:	ca. 70 kg